

**ООО "ЮМДЖИ-РЫБИНСК"**

***ЛИТЕЙНОЕ ПРОИЗВОДСТВО  
ЧЕРНЫХ МЕТАЛЛОВ***



# ООО "ЮМДЖИ-РЫБИНСК"

**Предприятие расположено** на промышленной площадке 4,1 га в г. Рыбинске Ярославская область.

**Площадь производственных помещений** 15000 м<sup>2</sup>

**Общая численность** сотрудников составляет 148 человека

**Год основания предприятия** 2007 г.

**Продукция** – литые заготовки из серых чугунов СЧ15, СЧ20, СЧ25 и высокопрочных чугунов с шаровидным графитом ВЧ40, ВЧ50, ВЧ60, ВЧ120 массой от 1 кг до 4500 кг.

**Производственная мощность** – 3000...3600 тонн годного литья в год.

**Задачи** – изготовление отливок экспортно ориентированных высокого качества в том числе для РЖД, автокомпонентов, строительной и дорожной техники, гидравлического оборудования, комплектации арматуры различного назначения.

**Технологии** – Альфа сет процесс изготовления форм и стержней для крупного литья, ПГС процесс изготовления форм на автоматической линии методом импульсного уплотнения, Амин процесс изготовления стержней. Термическая обработка с закалкой в масле, ТВЧ, обработка деталей точением на токарных, фрезерных, шлифовальных станках

**Оборудование** – Автоматическая формовочная линия с импульсным методом уплотнения форм из ПГС, плавильный комплекс с двумя индукционными печами средней частоты ITMK 5000 AVR и эмиссионным спектрометром OBLF RS 1000, шнековые смесители непрерывного действия, пескострельный стержневой автомат АНВ.

**Контроль качества** – осуществляется на всех технологических переделах. Контроль качества выпускаемой продукции и предупреждение возможных несоответствий в тех. процессе осуществляется отделом контроля качества и бюро технического контроля. Современный лабораторный комплекс позволяет выполнять анализ физико-химических свойств, микроструктур выпускаемой продукции и контроль качества производственных материалов.

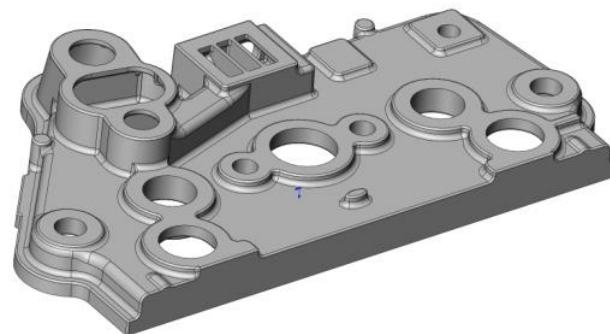


# ПРОДУКЦИЯ ПРЕДПРИЯТИЯ

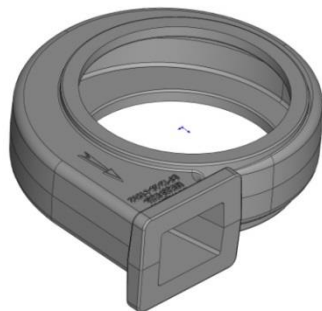
## СЕРЫЙ ЧУГУН



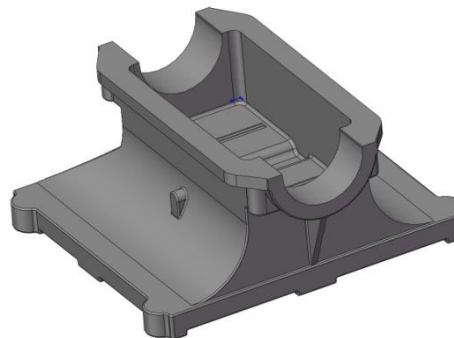
Противовес 1500...4500 кг  
Серый чугун СЧ25



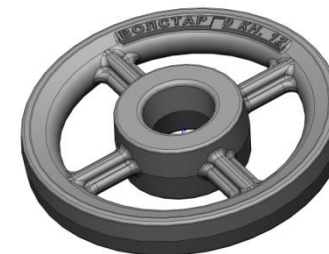
Корпус редуктора 150...850 кг  
Серый чугун СЧ25



Корпус насоса 50...200 кг  
Серый чугун СЧ15



Корпус 550 кг  
Серый чугун СЧ20

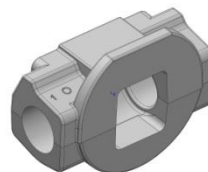
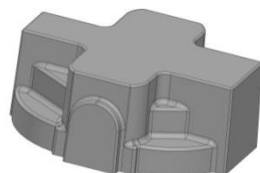
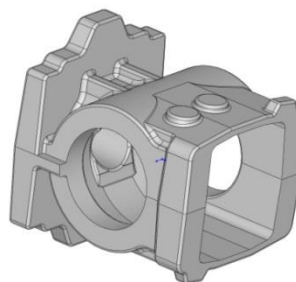
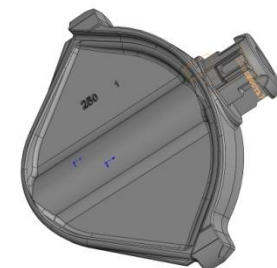
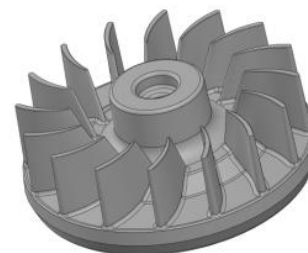
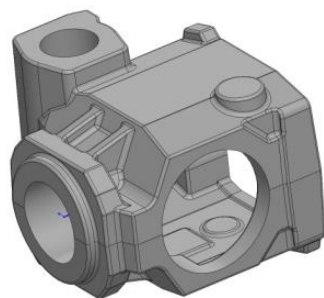


Ролик 9 кг  
Серый чугун СЧ25



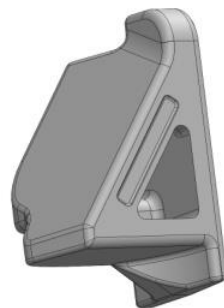
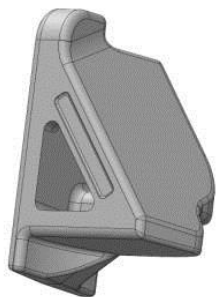
**ПРОДУКЦИЯ ПРЕДПРИЯТИЯ**

## **ВЫСОКОПРОЧНЫЙ ЧУГУН**

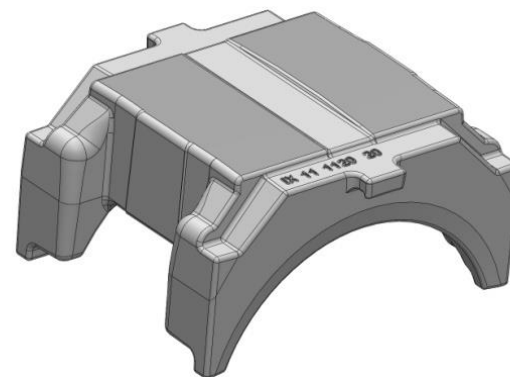




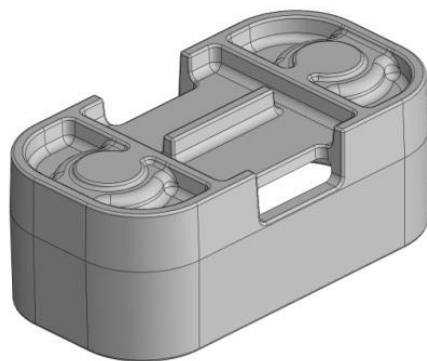
# **ВЫСОКОПРОЧНЫЙ ЧУГУН**



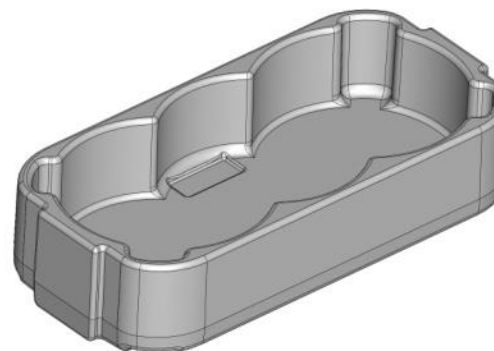
Клин фрикционный



Адаптер подшипника



Корпус скользуна



Колпак скользун



# ПОТРЕБИТЕЛИ ВЫПУСКАЕМОЙ ПРОДУКЦИИ



**ЕВРОХИМ**  
МИНЕРАЛЬНО-ХИМИЧЕСКАЯ КОМПАНИЯ



**ГИДРОПРИВОД**



pln24.ru

**ЭНЕРГОМАШ**

**СОЛОМБАЛЬСКИЙ  
МАШИНОСТРОИТЕЛЬНЫЙ ЗАВОД**



**PSM HYDRAULICS**  
ОАО ПНЕВМОСТРОЙМАШИНА

**САТУРН**  
НАУЧНО-ПРОИЗВОДСТВЕННОЕ ОБЪЕДИНЕНИЕ



ОАО «КОЛОМЕНСКИЙ ЗАВОД»





# ТЕХНОЛОГИЯ И ОБОРУДОВАНИЕ





# ПОСТАВЩИКИ СЫРЬЯ И МАТЕРИАЛОВ

**МЫ ДОВЕРЯЕМ ТОЛЬКО ПРОВЕРЕННЫМ БРЕНДАМ!**



**HUNTSMAN**







# **СИСТЕМА КОНТРОЛЯ КАЧЕСТВА**

## **ПОЛИТИКА КАЧЕСТВА ООО "ЮМДЖИ-РЫБИНСК"**

### **ЦЕЛЬ:**

- Удовлетворение требований и ожиданий потребителей.
- Достижение позиции крупных мировых производителей.
- Повышение престижа предприятия.

### **СТРАТЕГИЯ:**

- Совершенствование фирменной системы менеджмента качества на принципах всеобщего управления качеством.
- Постоянное повышение конкурентоспособности продукции за счет улучшения качества.
- Ориентация на лучшие мировые достижения.

### **ТАКТИКА:**

- Лидерство руководителей всех уровней в вопросах качества.
- Развитие командной работы, направленной на вовлечение всего персонала в процессе повышения эффективности деятельности предприятия.
- Профессионализм, компетентность и персональная ответственность каждого за результат труда.
- Система мониторинга процессов организации, удовлетворенности персонала, потребителей, общества, направленный на всесторонний анализ.



# ***СИСТЕМА КОНТРОЛЯ КАЧЕСТВА***

## ***СЕРТИФИКАЦИЯ ПРОИЗВОДСТВА***



**qualityaustria**